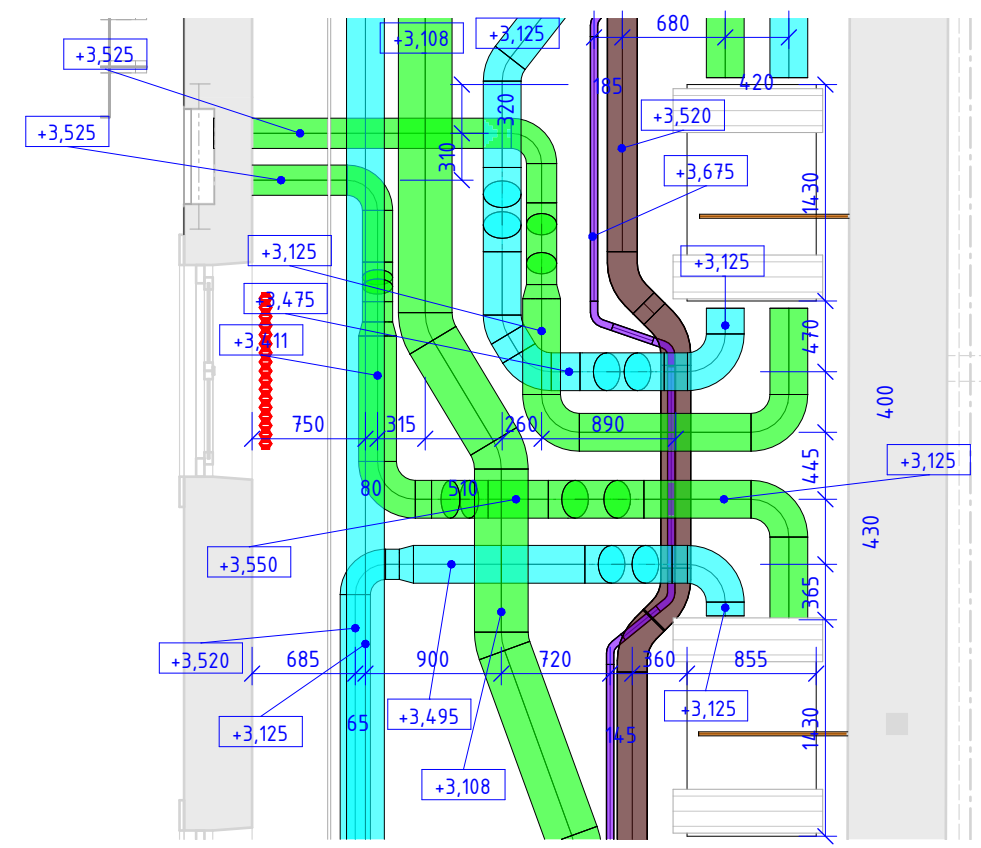
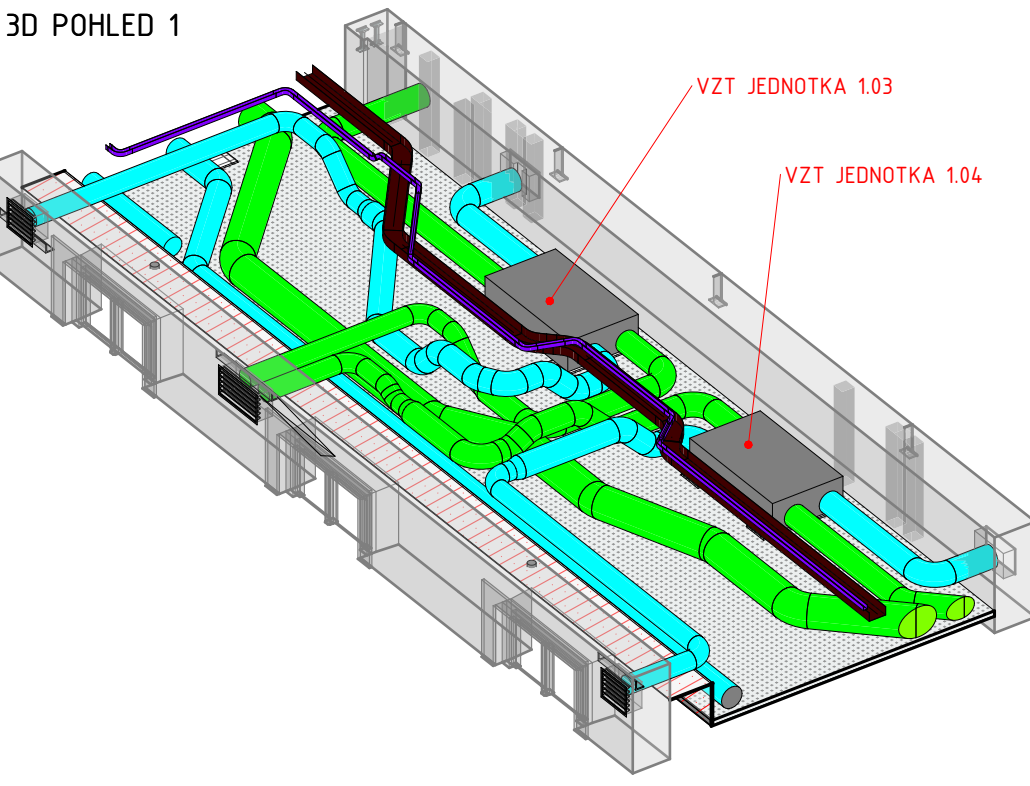


OBLAST V 1:50



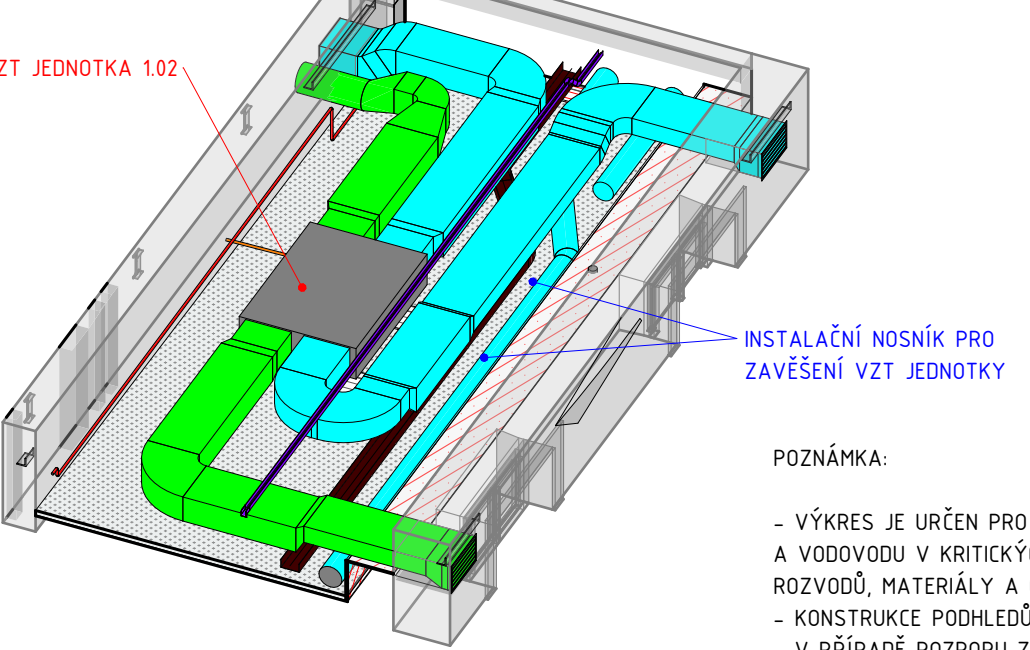
3D POHLED 1



LEGENDA

- PŘÍVOD VZDUCHU
- ODVOD VZDUCHU
- KANALIZACE SPLAŠKOVÁ
- VODOVOD
- KABELOVÝ ŽLAB
- KABELOVÝ ŽLAB PRO KABELY S FUNKČNÍ SCHOPNOSTÍ
- VÝŠKA SPODNÍ HRANY OD ÚROVNĚ PODLAHY

3D POHLED 2



POZNÁMKA:

- VÝKRES JE URČEN PRO KOORDINACI ROZVODŮ TZB, ZOBRAZUJE VEDENÍ VZT, KABELOVÝCH ŽLABŮ, ČÁSTI KANALIZACE A VODOVODU V KRITICKÝCH MÍSTECH. NENAHRAZUJE VÝKRESY JEDNOTLIVÝCH PROFESÍ. SPECIFIKACE POTRUBÍ A ROZVODŮ, MATERIÁLY A CELKOVÝ ROZSAH VIZ JEDNOTLIVÉ ČÁSTI PD (D.14)
- KONSTRUKCE PODHLEDŮ VČETNĚ UMÍSTĚNÍ REVIZNÍCH OTVORŮ VIZ VÝKRESY AS-310 AŽ AS-314
- V PŘÍPADĚ ROZPORU ZAKRESLENÉ TRASY POTRUBÍ/KABELOVÉHO ŽLABU S TRASOU VE VÝKRESECH PROFESÍ PLATÍ KOORDINAČNÍ VÝKRES
- KOTVENÍ VZT JEDNOTEK: DO 120 kg JSOU KOTVENY DO ŽB STŘOPU, NAD 120 kg JSOU KOTVENY DO INSTALAČNÍCH NOSNÍKŮ Z 24
- ZAVĚŠENÍ VZT POTRUBÍ SYSTÉMOVÝMI ZÁVĚSY POMOCÍ ZÁVITOVÝCH TYČÍ DO STŘOPU, PRO KRUHOVÉ POTRUBÍ POUŽITA OBJÍMKA, PRO HRANATÉ POTRUBÍ KOTVENÍ POMOCÍ TYČÍ PŘICHYCENÝCH BUĎ K PŘÍRUBÁM NEBO PŘÍČNÍKU POD POTRUBÍM. ROZMÍSTĚNÍ DLE KONSTRUKČNÍCH ZÁSAD, URČÍ DODAVATEL

REFERENČNÍ OBRÁZEK ZAVĚŠENÍ VZT POTRUBÍ



GENERÁLNÍ PROJEKTANT: ATELIÉR VELEHRADSKÝ Vystavěné 1, 603 00, Brno / IČ: 292 63 140 / atelier@velehradsky.cz / +420 547 221 936	SCHEMA OBJEKTU: C. PARÉ: AUTORIZACE:	NÁZEV AKCE: Ostravská univerzita, objekt A, Přírodovědecká fakulta	ODPOVĚDNÝ PROJEKTANT: Ing. arch. Tomáš Velehradský	DATUM: 05/2023	MĚŘÍTKO: As indicated
STAVEBNÍK: Ostravská univerzita - zástupce - doc. Mgr. Petr Kopecký, Ph.D., rektor	HLAVNÍ INŽENÝR PROJEKTU: Ing. Kamil Matýšek	FORMÁT: 400 x 800	POČET A4: 8 x A4	STUPEŇ PD: DOKUMENTACE PRO PROVÁDĚNÍ STAVBY	POČET A4: 8 x A4
MÍSTO STAVBY: k.ú. Moravská Ostrava, ul. 30.dubna 22/1404 702 00	VYPRACOVAL: Ing. Jan Kubík Ing. Tomáš Kopecký Ing. Božena Rybníčková	OBJEKT: 1. SO-01	ČÁST: 1. ARCHITEKTONICKÉ A STAVEBNÍ ŘEŠENÍ	DOKUMENTACE OBJEKTŮ	
SUBDODAVATEL:		PROFESE:			